

令和6年4月26日

各事業所 事業主 各位

企業魅力発見企画運営協議会

(事務局：置賜総合支庁地域産業経済課)

職業体験会「WAKU WAKU WORK in 白鷹中」への参加について（依頼）

日頃から、地域企業の人材確保事業等につきまして、格別の御協力を賜り厚くお礼申し上げます。

さて、標記の件について、別添の開催要項のとおり開催いたします。参加いただける場合は、当日の体験内容について確認したい事項がございますので、別添の「参加回答書」に記入のうえ、6月28日（金）までFAX、又はメールにて返送願います。

お忙しいところ大変恐縮ですが、御協力くださるようよろしくお願いいたします。

記

- 1 日 時 令和6年9月19日（木） 13：15～15：30
- 2 会 場 白鷹町立白鷹中学校 体育館など
- 3 対象生徒 3年生 114名
- 4 当日のスケジュール（予定）

12：15～13：15（60分間）	搬入・ブース設置
13：15～13：25（10分間）	開会式
13：25～13：30（5分間）	生徒移動
13：30～14：15（45分間）	体験①
14：15～14：30（15分間）	生徒移動・休憩
14：30～15：15（45分間）	体験②
15：15～15：20（5分間）	生徒移動
15：20～15：30（10分間）	閉会式
15：30～16：00（30分間）	撤収作業

- 5 その他 参加希望の事業所が多い場合は業種等を考慮し参加を調整させていただきます場合がありますので、ご承知おきください。

ピロティ等の雨天時にも対応できる屋外スペースはございません。屋内で実施可能なプログラムをご準備ください。

【担当】

置賜総合支庁地域産業経済課 高橋  
TEL 0238-26-6043  
FAX 0238-26-6047  
Email takahashiyak@pref.yamagata.jp

# WAKU WAKU WORK in 白鷹中 開催要項

## 1 目 的

地元で活躍する大人から地元企業の魅力や働くことの魅力を伝えていただく場を設けることにより、将来の就職先として「地元」を意識してもらうとともに、将来的に若者が活躍できる地域づくりを、学校・企業・行政が連携して行うことにより、地元定着・地元回帰を図る。

### 《特 徴》

- \*企業が学校に出向き、生徒に2種類の職業を体験してもらう。
- \*参加生徒はあらかじめ決められたブースを訪問する。(学校側で事前に調整)
- \*生徒が興味を持つような「体験」をメインとする。

## 2 共 催

白鷹町立白鷹中学校  
企業魅力発見企画運営協議会 (事務局：置賜総合支庁地域産業経済課)

## 3 日 時

令和6年9月19日(木) 13:15～15:30

## 4 場 所

白鷹町立白鷹中学校 体育館ほか

## 5 対象生徒

3年生 114名

## 6 参加企業

16～17社

## 7 実施時間

45分×2回 ※生徒は一人2ブースを訪問・体験

## 8 ブ ー ス

- ・1ブースあたりの生徒人数を7名程度とします。(場合により調整可能)
- ・ブースのスペースは500×500cm以上を確保いたします。

## 9 備 品 等

テーブル・椅子などの備品は学校側で用意いただきますが、その他、体験に必要な備品等は参加企業で準備願います。

## 10 そ の 他

- ・ピロティ等の雨天時にも対応できる屋外スペースがないことから、屋内で実施できるプログラムをご準備ください。
- ・参加事業所確定後、体験会場レイアウトや駐車場などを事前にお知らせいたします。
- ・当日は見学や取材が入る可能性があります。

## タイムスケジュール

12:15～13:15	(60分間)	搬入・ブース設置
13:15～13:25	(10分間)	開会式
13:25～13:30	(5分間)	生徒移動
13:30～14:15	(45分間)	職業体験1回目
14:15～14:30	(15分間)	生徒移動・休憩
14:30～15:15	(45分間)	職業体験2回目
15:15～15:20	(5分間)	生徒移動
15:20～15:30	(10分間)	閉会式 生徒感想・参加企業コメント等
15:30～16:00	(30分間)	撤収作業

令和5年度米沢7中



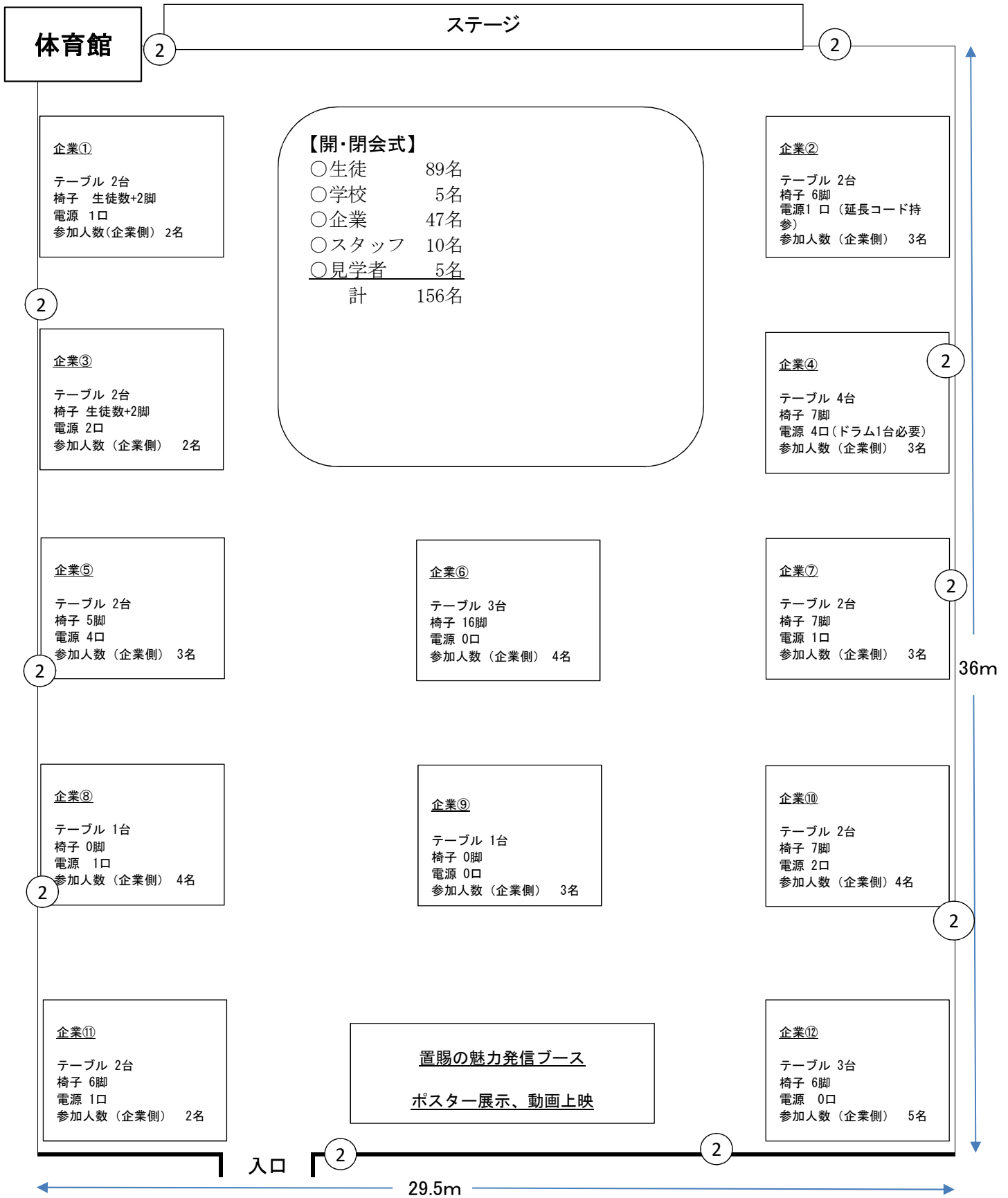
令和5年度 高畠中



## WAKU WAKU WORK 体験内容と実施場所(例)

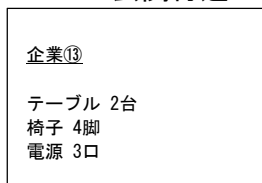
NO	業種・職種	体験内容	場所
1	印刷	オリジナルステッカー制作	体育館
2	製造業	電話機の組立作業体験	体育館
3	化学	蒸留実験でハーブ水を作ろう！	体育館
4	繊維工業	工業用立ちミシンを操作してポケットティッシュケースを製作	社会体育 玄関付近
5	清涼飲料製造業	オリジナルジュースをつくろう	体育館
6	情報サービス業	Vtuber動画作成体験	体育館
7	銀行	企業案内、札勘	体育館
8	飲食業	接客・対応シュミレーションとハンバーガー製作の疑似体験	体育館
9	理容・美容	ヘアセット体験	体育館
10	介護	利用者体験(車イス・食事・ベットなど)	体育館
11	児童福祉	保育園ってどういうところ？、哺乳瓶を使って授乳体験。 おむつ交換・・・できるかな？ 絵本やパネルシアター、ペープサートの読み聞かせをしてみよう！	体育館
12	自衛隊	手旗による信号通信とロープワーク	体育館
13	警察	鑑識や活動の体験、警察装備品の展示・使用体験	体育館

# 会場レイアウト(例)

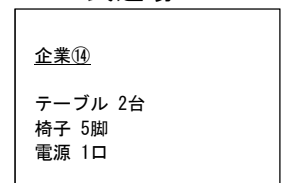


※「○」: コンセント位置。○内は口数。

## 1F 玄関付近



## 1F 武道場





# WAKU WAKU WORK について

～令和6年度 中学校での実施に向けて～

置賜総合支庁産業経済部地域産業経済課

令和6年4月

## WAKU WAKU WORK とは？

- 企業が学校へ出向き、**地域の仕事や働くことの魅力**について、**体験・交流**を通して、**生徒の皆さんに知ってもら**う取り組みです。
- 置賜では、高校生を対象に、平成29年度にスタートし、**令和5年度は米沢七中、高畠中で開催**
- 生徒、企業からも好評

### <参加した企業の声>

- ・真剣に取り組んでくれてやりがいを感じた。
- ・若者の地元定着に向け、良い取り組みだと思う。

### <参加した中学生の声>

- ・自分の将来を考えるきっかけになった。
- ・地元の会社を知ることができて良かった。



# WAKU WAKU WORK の特徴

- 職業の魅力に気づき、就職先として「地元」を意識してもらおうきっかけになる。
- 若者が活躍できる地域づくりを、学校・企業・行政が連携して行う。
- 地元で活躍する大人とのリアルな交流を通じて、子どもの意欲を引き出す。



子ども達の**未来の可能性を広げる機会に！**  
(知らない職業は将来の夢にはなり得ません)



3

## 令和6年度の WAKU WAKU WORK

### 当日のスケジュール(例)

会場準備 (企業ブース設営)	12 : 15 ~ 13 : 15	60分
開会式 (あいさつ)	13 : 15 ~ 13 : 25	10分
生徒移動	13 : 25 ~ 13 : 30	5分
<b>職業体験①</b>	13 : 30 ~ 14 : 15	<b>45分</b>
移動・休憩	14 : 15 ~ 14 : 30	15分
<b>職業体験②</b>	14 : 30 ~ 15 : 15	<b>45分</b>
生徒移動	15 : 15 ~ 15 : 20	5分
閉会式 (生徒・企業感想)	15 : 20 ~ 15 : 30	10分
撤収作業	15 : 30 ~ 16 : 00	30分
計		225分

※ スケジュール等については、各学校と相談のうえ調整します。

(フリータイムを設けて、好きなブースを体験する等)



4



## 令和6年度の WAKU WAKU WORK

### 体験ブースの設営について

- ・ブース内における机等は学校で準備します。
- ・1ブース5m×5mが目安です。
- ・その他、体験に必要な物品等は、各自お持ちください。



5

## 令和6年度の WAKU WAKU WORK

### 体験ブースの設営について

- ・1ブース当たりの生徒は7名程度です。(応相談)
- ・会全体の司会・進行は学校側が行います。
- ・体験時間における進行は参加企業様にお願いします。



6

## 令和6年度の WAKU WAKU WORK

### 体験ブースの設営について

- ・ブース設置に当たり使用できる机・椅子・電源等は学校側で用意いただきますが、数には限りがあります。
- ・45分間程度で完結できる体験内容をご準備ください。
- ・当日は各報道機関の取材が入る場合がございます。
- ・終了後にアンケートを実施します。ご協力をお願いします。



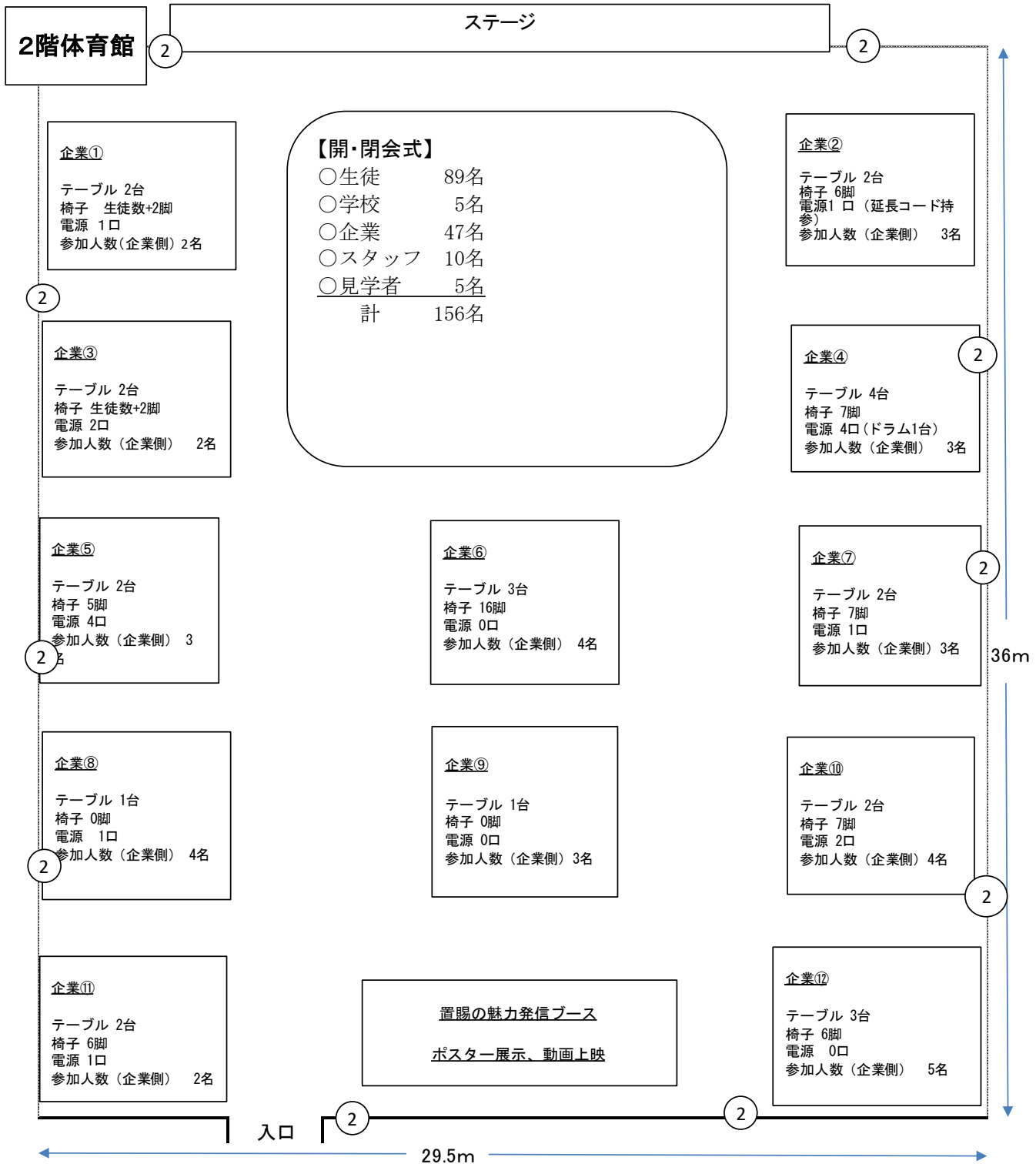
7

## 令和6年度の WAKU WAKU WORK



8

## 会場イメージ



### 【開・閉会式】

- 生徒 89名
- 学校 5名
- 企業 47名
- スタッフ 10名
- 見学者 5名
- 計 156名

#### 企業①

テーブル 2台  
椅子 生徒数+2脚  
電源 1口  
参加人数(企業側) 2名

#### 企業③

テーブル 2台  
椅子 生徒数+2脚  
電源 2口  
参加人数(企業側) 2名

#### 企業⑤

テーブル 2台  
椅子 5脚  
電源 4口  
参加人数(企業側) 3名

#### 企業⑧

テーブル 1台  
椅子 0脚  
電源 1口  
参加人数(企業側) 4名

#### 企業⑪

テーブル 2台  
椅子 6脚  
電源 1口  
参加人数(企業側) 2名

#### 企業②

テーブル 2台  
椅子 6脚  
電源 1口(延長コード持参)  
参加人数(企業側) 3名

#### 企業④

テーブル 4台  
椅子 7脚  
電源 4口(ドラム1台)  
参加人数(企業側) 3名

#### 企業⑦

テーブル 2台  
椅子 7脚  
電源 1口  
参加人数(企業側) 3名

#### 企業⑩

テーブル 2台  
椅子 7脚  
電源 2口  
参加人数(企業側) 4名

#### 企業⑫

テーブル 3台  
椅子 6脚  
電源 0口  
参加人数(企業側) 5名

#### 企業⑥

テーブル 3台  
椅子 16脚  
電源 0口  
参加人数(企業側) 4名

#### 企業⑨

テーブル 1台  
椅子 0脚  
電源 0口  
参加人数(企業側) 3名

置賜の魅力発信ブース  
ポスター展示、動画上映

#### 1F 玄関付近

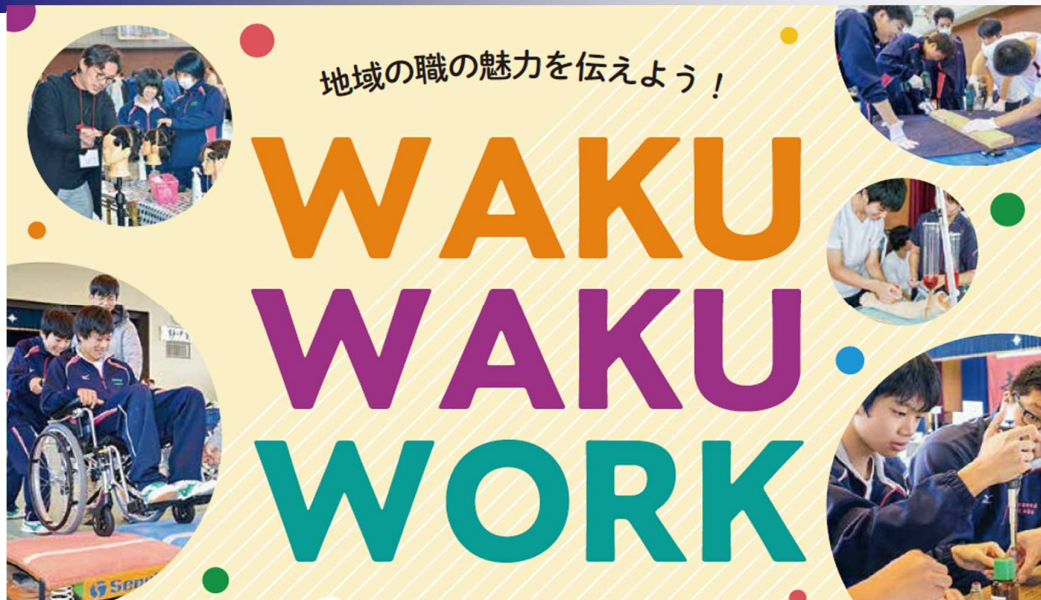
#### 企業⑬

テーブル 2台  
椅子 4脚  
電源 3口  
参加人数(企業側) 4名

#### 1F 武道場

#### 企業⑭

テーブル 2台  
椅子 5脚  
電源 1口  
参加人数(企業側) 4名



**“この地域の未来の担い手たち”  
のために…  
ご協力よろしくお願ひいたします**



10

**【お問い合わせ先】**

**山形県置賜総合支庁  
産業経済部地域産業経済課**

住所： 山形県米沢市金池7-1-50

電話： 0238-26-6043 (直通)

Mail : [yokitamasangyo@pref.yamagata.jp](mailto:yokitamasangyo@pref.yamagata.jp)



11

# WAKU WAKU WORK in 白鷹中 参加回答書

<回答締切> 6月28日(金)

FAX (0238-26-6047) 又は、

メール (takahashiayak@pref.yamagata.jp) にて御提出ください。

\*体験生徒の想定人数は、1回7名×2セット(延べ14名)としておりますが、これより少ない人数を希望する場合は、対応可能な人数を記入してください。

\*テーブル、椅子、電源コードは用意いたします。

※テーブルは長机(約幅180×奥行45cm)となります。

\*体験内容により机や床に汚れや傷がつく可能性がある場合は、ブルーシート等ご持参ください。

事業所名【業種】	【 】		
本件担当者様氏名 (所属・役職)	( . )		
TEL		FAX	
メールアドレス			
体験内容			
1回の生徒受入人数			
テーブル(長机) 台数	※台数に限りがあるため、必要最低限の台数をご記入ください。(基本2台まで)		
椅子(パイプ) 個数 ※当日使用個数変更可		会場への駐車台数	
電源個数		電源使用用途及び 電圧(V)・電力(W)	
持参備品・個数 ※考えられるもの全てを ご記入ください			
当日参加人数			
その他			

問合せ先 置賜総合支庁 地域産業経済課(担当:高橋)

TEL:0238-26-6043 FAX:0238-26-6047 Email:takahashiayak@pref.yamagata.jp